

# Nejčastější otázky z oblasti realizace soustav domovních čistíren odpadních vod



Na fotografii: Ing. Jaromír Tomšů

*SATTURN HOLEŠOV spol. s r.o. má na svém kontě realizaci již více než 400 ks domovních čistíren odpadních vod instalovaných celkem v 8 obcích ČR. Ing. Jaromír Tomšů, jednatel společnosti, odpovídá na dotazy, které v praxi řeší nejčastěji.*

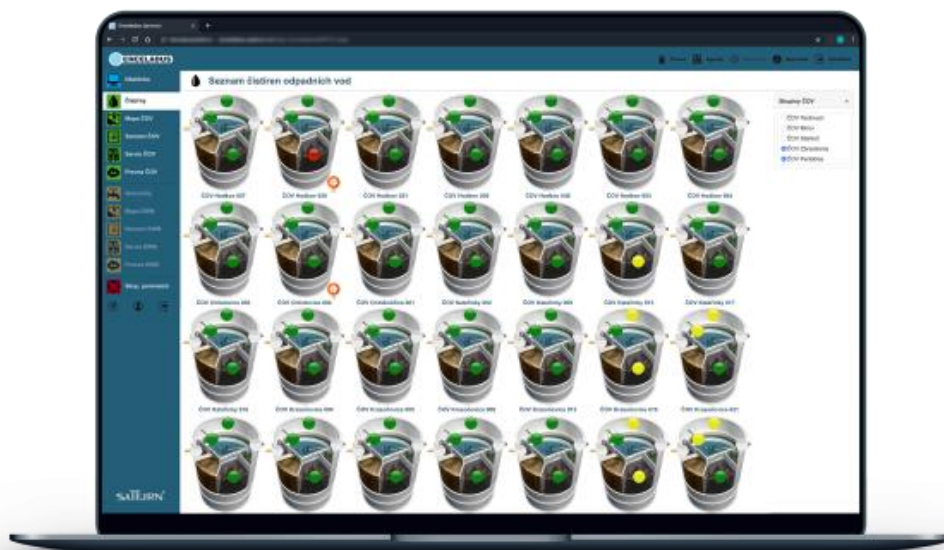
## **Jak vypadá DČOV v základní sestavě?**

DČOV po instalaci vystupuje na povrch pouze dvěma zelenými poklopy. Větší poklop je samotná čistírna a menší zakrývá technologický box, kde už je umístěna samotná technologie řízení a vzduchování čistírny. To je ovšem DČOV bez akumulační nádrže. Připojením akumulační nádrže, kde se sbírá vyčištěná odpadní voda, získá uživatel trvalý zdroj užitkové vody po celý rok.



## Jak funguje technické řešení a monitoring?

Základem je správná volba ČOV s ohledem na počet obyvatel trvale žijících v domě a režim provozu domácnosti. Jednotka automatického řízení provozu, včetně prvků komunikační technologie, je umístěna v technologickém boxu mimo agresivní prostředí čistírny. V samotné ČOV jsou instalována čidla, signalizující v reálném čase nejen provozní hodnoty, ale i vzniklé poruchy, které se během provozu mohou vyskytnout. V aktivační části ČOV je instalována kalová sonda, která denně automaticky provádí systémové měření množství a „kvality“ biologického kalu. Další čidla pak monitorují správnou hodnotu tlaku, nastavený režim vzduchování ČOV či stav „zavření/otevření“ poklopu ČOV. Všechny informace jsou přenášeny přes datovou komunikační síť a průběžně ukládány na server k archivaci a dalšímu využití pro odborného provozovatele či vzdálenou kontrolu orgány státního dohledu.



## Jaké jsou výhody decentralního čištění?

Zejména v malých obcích a odloučených místních částech měst je technicky složité a ekonomicky náročné budovat kanalizační systém s jednotnou centrální čistírnou odpadních vod. Systémovým řešením jsou soustavy domovních čistíren odpadních vod (DČOV) s nepřetržitým monitoringem jejich funkce. Ideální je doplnění čistírny akumulací nádrží, což přispívá k vrácení vody do přírody.

### ***Ekonomické výhody***

Jednou z největších výhod budování soustav domovních čistíren odpadních vod je úspora nákladů na jejich výstavbu oproti čistírnám s klasickým konvenčním systémem. Dalším pozitivem je, že veškeré stavební práce probíhají bez nutnosti rozbít obecní komunikace a řešit související dopravní omezení.

### ***Lepší hospodaření s vodou***

Významnou roli hraje i možnost návratu vody do přírody a její zadržení v intravilánu obce. Využití vyčištěných odpadních vod v kombinaci s vodou dešťovou pro užitkové účely je tím správným způsobem hospodaření se zdroji pitné vody.

## **Edukace**

Tento způsob odkanalizování venkova má i neopominutelný výchovný význam. Uživatelé DČOV jsou pod on-line kontrolou, která přispívá k jejich disciplinovanému provozu. Využívání vyčištěné vody pro užitkové účely samotnými znečišťovateli je pak předpokladem jejich zájmu, aby čistota vody na odtoku byla co nejlepší.

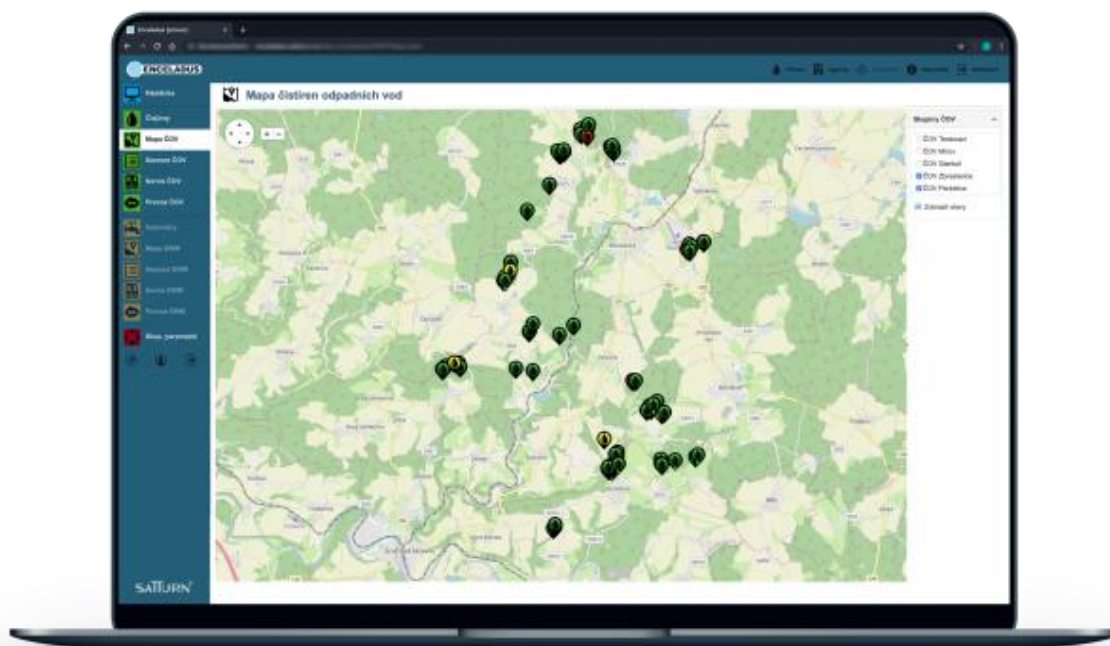


### **Lze čerpat na realizaci DČOV dotace?**

V současnosti je otevřená výzva č. 12/2019 z Národního programu Životní prostředí, která podporuje vybudování obecní soustavy domovních čistíren odpadních vod do kapacity 50 ekvivalentních obyvatel (EO) pro každou jednu DČOV zapojenou do soustavy.

Cílem výzvy je prevence či omezení znečištění povrchových a podzemních vod z komunálních zdrojů v oblastech, kde není z technického či ekonomického hlediska výhledová možnost připojení nemovitostí ke stokové síti zakončené centrální ČOV. Je nutné splnit podmínku, že soustava musí odkanalizovat minimálně 30 % z celkového počtu obyvatel v dané části obce či města. Oprávněným příjemcem této podpory je pouze obec.

Žádosti je možné podat v období od 2. 3. 2020 do 30. 6. 2021, nejpozději však do vyčerpání alokace, která činí 200 mil. Kč. Podpořené projekty musí být realizovány nejpozději do 31. 12. 2024.



Zdroj: <https://www.komunalniekologie.cz/info/nejcastejsi-otazky-z-oblasti-realizace-soustav-domovnich-cistiren-odpadnich-vod>