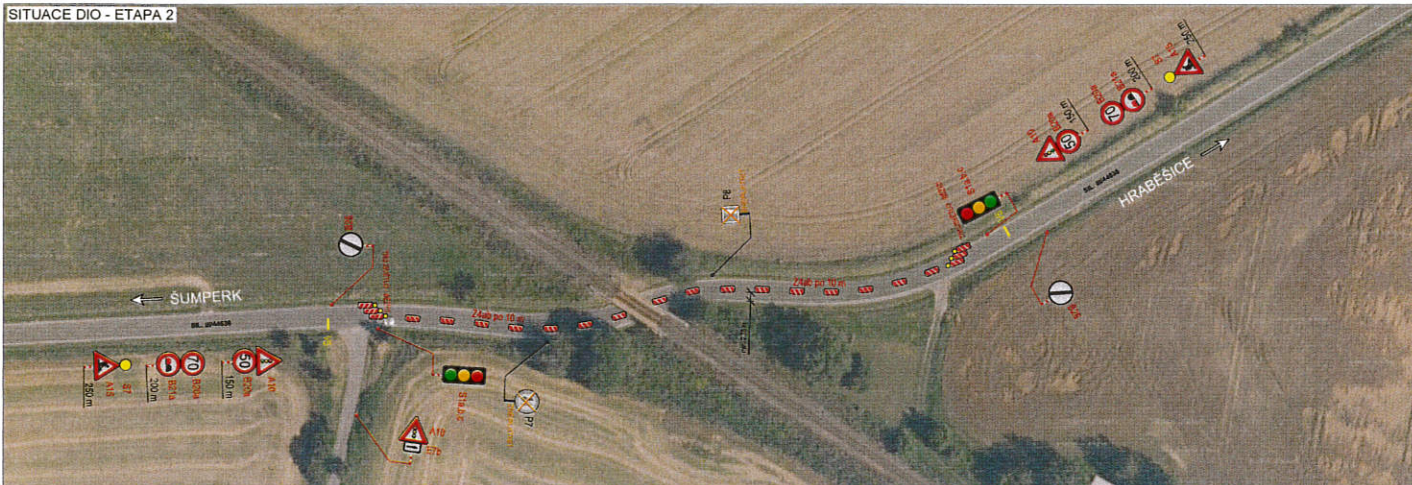


STANOVENO
 MUSE 102219/2022
 ZNAČKA
 14.9.2022

SITUACE DIO - ETAPA 1



SITUACE DIO - ETAPA 2



PLATNOST DOKUMENTACE		DATUM
MĚSTSKÝ ÚŘAD ŠUMPERK ODBOR DOPRAVY		
V dne	V dne	V dne
PODPIS		
[Signature]		
V dne	V dne	V dne

SITUACE ŠIRŠÍCH VZTAHŮ



LEGENDA

- TRVALÉ SVISLÉ DOPRAVNÍ ZNAČENÍ
- DOČASNÉ ZNEPLATĚNÉ TRVALÉ DOPRAVNÍ ZNAČENÍ
- NAVRŽENÉ PŘECHODNÉ DOPRAVNÍ ZNAČENÍ
- UZAVŘENÝ ÚSEK

Převážně dopravní značení bude v atkádce veličnosti a v reflexním provedení 07.1
 A rovněž dopravní značení bylo vyloženo TP 63 žebry pro dopravní značení na pozemních komunikacích TP 66 žebry pro srovnávací proužeky na pozemních komunikacích

VYPRÁCOVAL:	Ing. Adam Ohera	[Signature]
KONTROLOVAL:	Bc. Lukáš Vonderka, MBA	[Signature]
NÁZEV STAVBY:	ELEKTRIZACE A ZKAPACITNĚNÍ TRATI ŠUMPERK - LIBINA (MIMO)	ČÍSLO ZAKÁZKY: 185/2022
OBSAH:	ÚPRAVA SILNICE III/44638 POD ŽEL. MOSTEM EV. Č. 44638-5 V EV. KM 40,955 K. Ú. VIKYŘOVICE, NOVÝ MALÍN - SO 16-18-01	FORMÁT: 3 x A4 CÍL: RDS ČÍSLO PŘÍLOHY: DATUM: 07/2022

